

# HOJA PARA CASTILLO



**VILLACERO**

TODO EN ACERO

# HOJA PARA CASTILLO

La hoja para castillo es un elemento estructural, utilizado para el refuerzo de elementos de concreto que confinan muros de mampostería, dalas y castillos. Se fabrican con tres o cuatro varillas (alambres) formando, según sea el diseño, secciones triangulares, cuadradas o rectangulares, con estribos perpendiculares lisos o corrugados electro-soldados al refuerzo longitudinal. Para la fabricación de este producto se utiliza la más avanzada tecnología, así como alambres de calidad internacional como materia prima, el cual es laminado en frío, lo que le permite ofrecer una mayor resistencia a la tensión.

## CARACTERÍSTICAS

- En hoja: 6 m de longitud (atados de 50 hojas).
- Los anchos varían de acuerdo al diseño del producto.
- Excelente cumplimiento con las normas de calidad: NOM-B-256.
- Apoyo a nuestros distribuidores con dobladoras.

## USOS Y APLICACIONES

- Sector de la construcción: casas, oficinas, bodegas, bardas, muros, etc.
- Postes.
- Fantasmas de carreteras.
- Dalas de cimentación y dalas o cerramientos de amarre horizontal.
- Castillos verticales en esquinas y remates de muros.
- Resistencia a la tensión: 57 kgf/mm<sup>2</sup> mínimo.

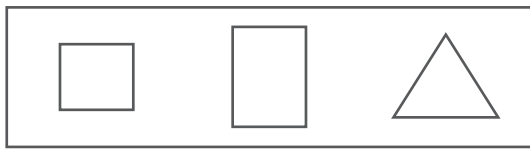
# INFORMACIÓN TÉCNICA

## Especificaciones

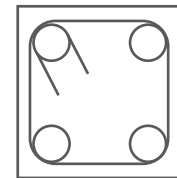
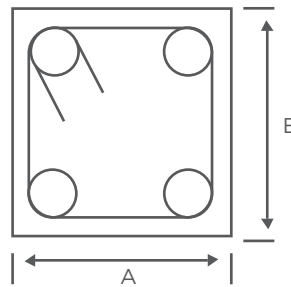
LARGO	DIÁMETRO DE VARILLA LONGITUDINAL	ESTRIBO	SECCIÓN CASTILLO	SECCIÓN CONCRETO	SECCIÓN ENTRE ESTRIBOS	PIEZAS POR HOJAS
	mm	mm	cm	cm	cm	
12 X 12 - 4	5.39 (CAL. 4.75)	4.11 (CAL. 8)	8 X 8	12 X 12	158	3
12 X 20 - 4	5.39 (CAL. 4.75)	4.11 (CAL. 8)	8 X 16	12 X 20	158	2
15 X 15 - 4	5.39 (CAL. 4.75)	4.11 (CAL. 8)	11 X 11	15 X 15	158	2, 4 y 5
15 X 20 - 4	5.39 (CAL. 4.75)	4.11 (CAL. 8)	11 X 16	15 X 20	158	2 y 4
15 X 25 - 4	5.39 (CAL. 4.75)	4.11 (CAL. 8)	11 X 21	15 X 25	158	2
15 X 30 - 4	5.39 (CAL. 4.75)	4.11 (CAL. 8)	11 X 26	15 X 30	158	3

- Límite a la fluencia: 50 kgf/mm<sup>2</sup> mínimo, resistencia al esfuerzo mínimo cortante: 16 Kgf/mm<sup>2</sup> por el área de sección transversal del alambre longitudinal.
- Elongación (ductilidad): alargamiento a la ruptura en 10 diámetros, mínimo 6%.
- Hojas para castillo con puntas cortas de los estribos por ambos lados y en todos los diseños.

## Tipos de Castillos Electrosoldados

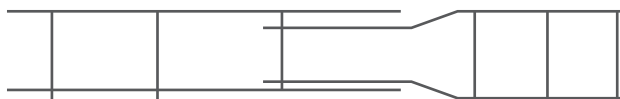


## Nomenclatura



A X B = Sección de concreto en centímetros de la columna o trabe.  
C = Número de alambres longitudinales.

## Realización de los Traslapes



\* Los traslapes pueden llevarse a cabo de una manera rápida y segura como se muestra en la figura.



PROCESOS CERTIFICADOS  
BAJO LA NORMA ISO 9001: 2015  
FM 35435



**CONTACTO**

**Correo electrónico:** [info@villacero.com](mailto:info@villacero.com)

**Línea nacional:** 01 800 220 4040

**Línea MTY:** (81) 8989 8901

**Correo electrónico internacional:** [expo@villacero.com](mailto:expo@villacero.com)

**Línea internacional:** +52 (81) 8151 5353